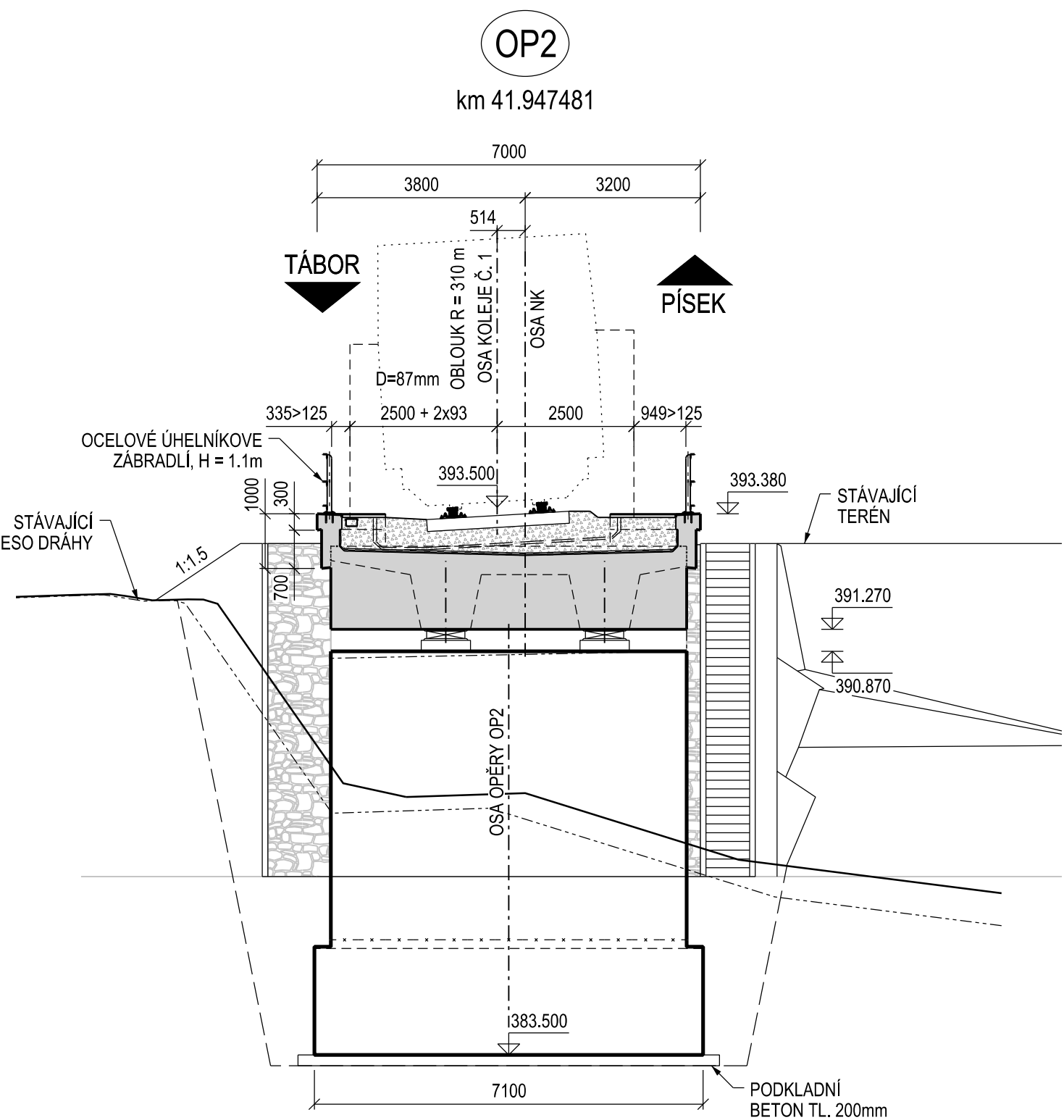
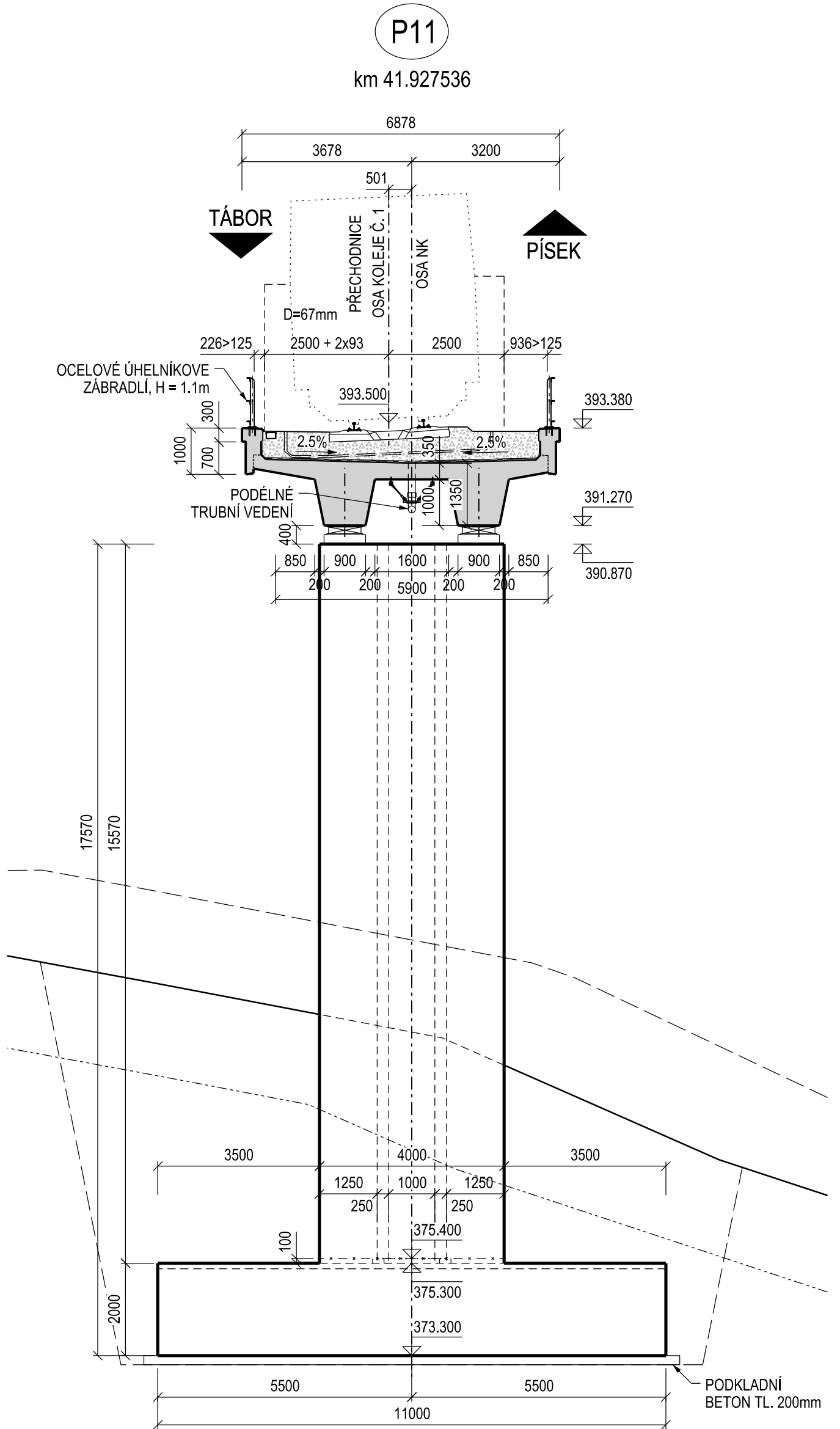
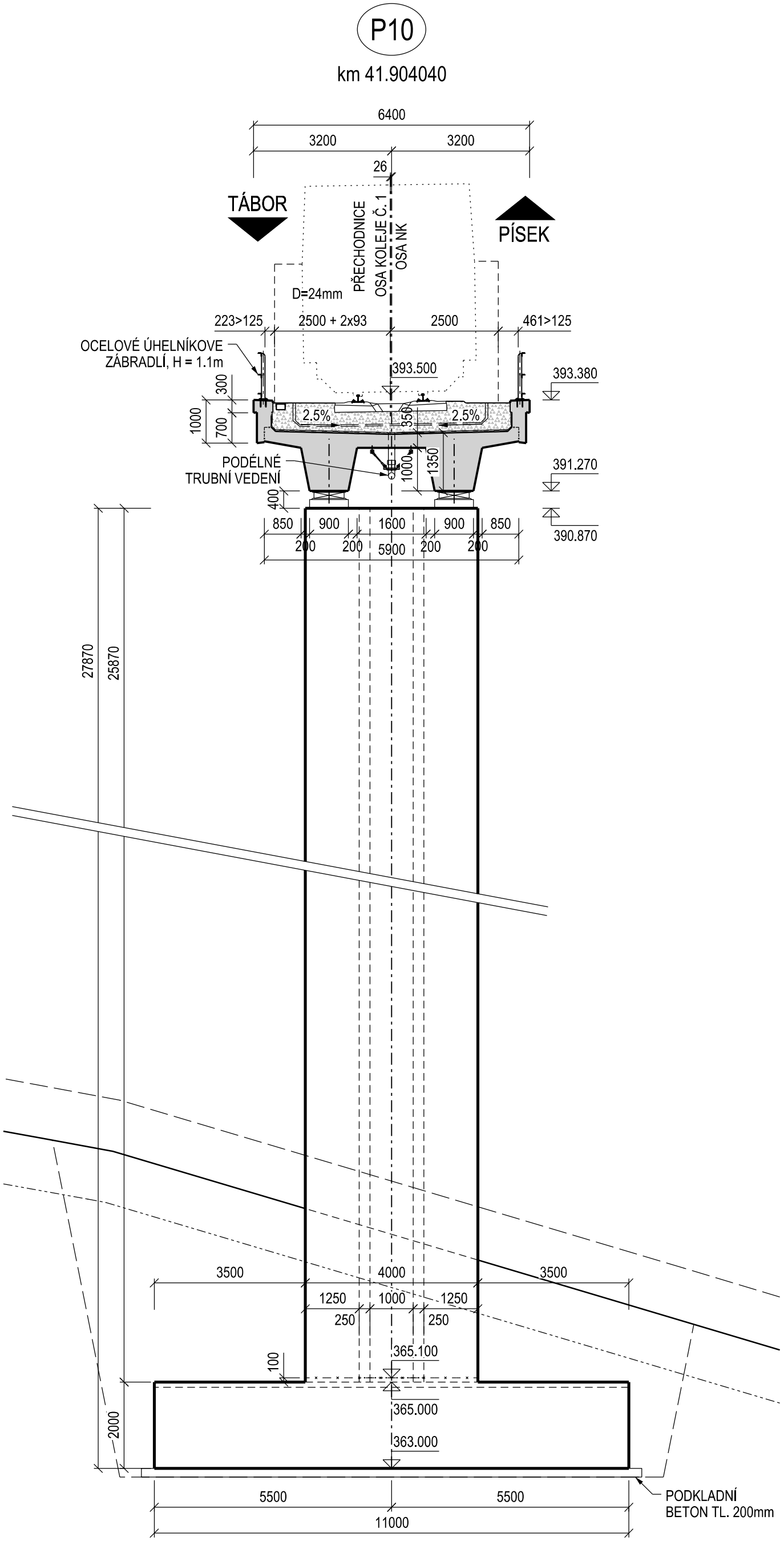
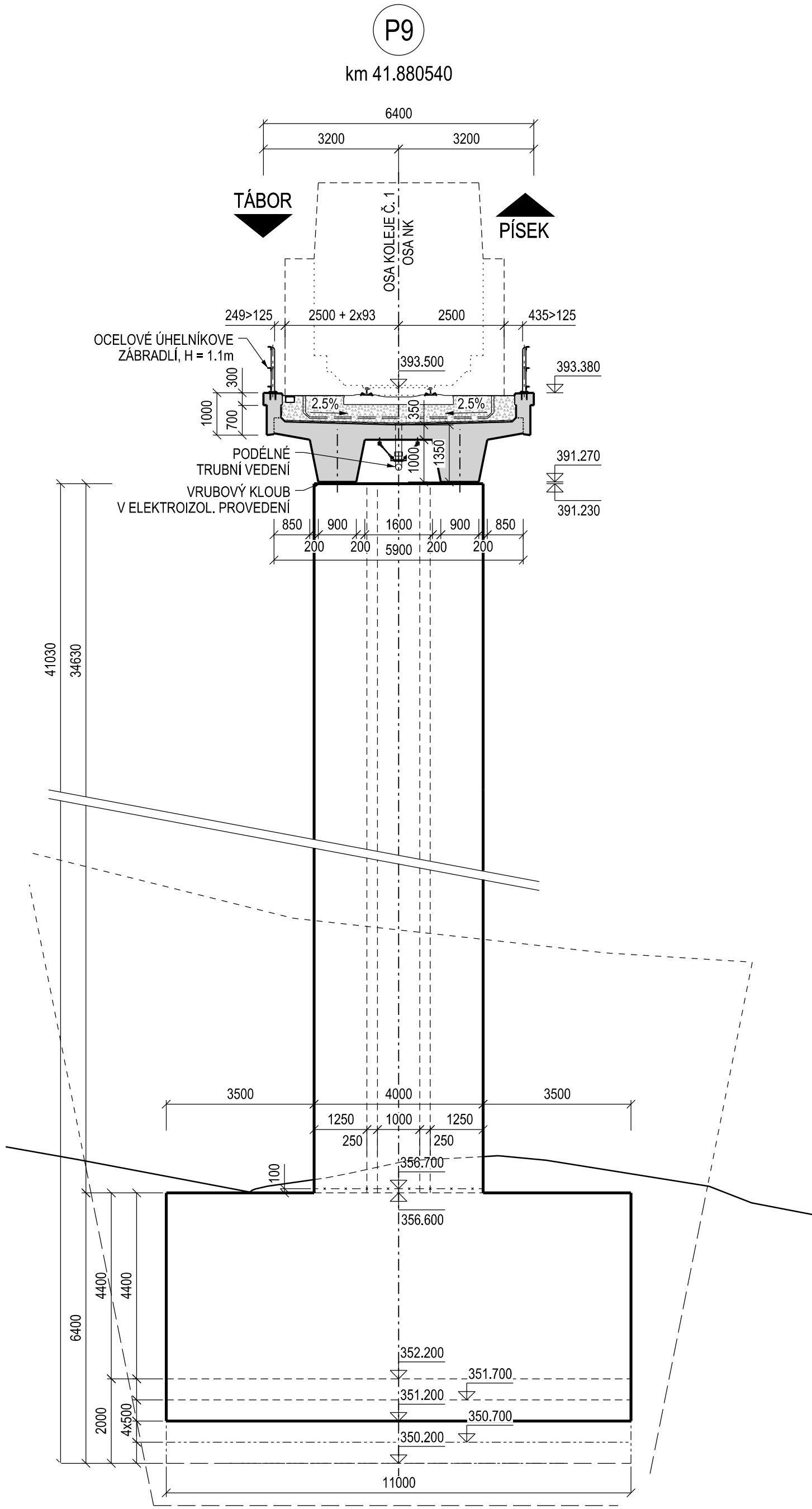


SO 20-01 ŽELEZNIČNÍ MOST V EV. KM 41.791 PŘES VD ORLÍK

PŘÍČNÉ ŘEZY V OSÁCH PODPĚR M 1:100



POZNÁMKY

- VŠEOBECNÉ INFORMACE JSOU UVEDENY V PŘÍLOZE Č. 001 - TECHNICKÁ ZPRÁVA

ČÁST D.2

VÝŠKOVÝ SYSTÉM BpV

SOUŘADNICOVÝ SYSTÉM S-JTSK

Číslo změny:	Obsah změny:	Datum změny:
00	-	-
01	-	-
02	-	-

Objednatel:

SPRÁVA ŽELEZNIČNÍ DOPRAVNÍ CESTY

Správa železniční dopravní cesty, s.o.

Dlážděná 1003/7, 110 00 Praha 1

Stavební správa západ

Sokolovská 278/1955, 190 00 Praha 9

Generální projektant:

SUDOP PRAHA a.s.

Olánská 1a, 130 00 Praha 3

tel.: +420 267 094 111

fax: +420 224 230 316

e-mail: praha@sudop.cz

Hlavní inženýr projektu:

ING. MARTIN VLASÁK

Garant profese:

ING. MARTIN VLASÁK

Středisko:

SUDOP PRAHA a.s., STŘEDISKO - MOSTŮ

Vedoucí střediska:

ING. DANA WANGLER

Odpovědný projektant SO:

ING. JAKUB GÖRINGER, Ph.D.

Vypracoval:

ING. MARIÁN PETR

Kontroloval:

ING. TOMÁŠ MARTINEK

Název akce:

REKONSTRUKCE MOSTU V KM 41,791

TRATI TÁBOR - PÍSEK

Číslo smlouvy:

17 186 209

Projektový stupeň:

DUSP+PDPS

Část:

INŽENÝRSKÉ OBJEKTY

MOSTY, PROPUSTKY A ZDI

SO 20-01 ŽELEZNIČNÍ MOST PŘES VD ORLÍK

Datum:

10/2019

Číslo části:

D.2.1.4

Název přílohy:

PŘÍČNÉ ŘEZY V OSÁCH PODPĚR - 2.ČÁST

Měřítko:

1:100

Počet formátů:

5 x A4

Číslo přílohy:

006.2

DOCUMENT LIE UŽITV POUZE VE SVÝCH PŘÍSLUŠNÝCH OBLASTI, JAKO JEDNÁ ČÁST NEMŮŽE BYT DLE ZÁKONA Č. 171/2003 SB. NODPOVÁHÁ NEBO JINÝM ZPŮSOBEM ROZŠŘOVÁNA BEZ SOHLASU SUDOP PRAHA, A.S.